


Adăugare buton de urgență eTELEDOC pe ecran, iPhone

Timp estimat: **3-4 minute**.

Trebuie să fie instalată aplicația **Scurtături (Shortcuts)** - 

Pentru ajutor suplimentar puteți scrie pe pagina de [Facebook eTELEDOC](#)

1. Adăugare scurtătură eTELEDOC pe ecran

Pasul 1. accesați: www.icloud.com/shortcuts/ef02597d807b490e984d9ac45655f0dd

*atenție! dacă telefonul afișează faptul că eTELEDOC nu poate fi deschisă din cauza unor [setări de securitate](#), trebuie să:

- Din aplicația Scurtături lansați orice aplicație existentă (se apasă pe orice iconiță existentă deja în "Scurtăturile dvs.")
- Accesați **Configurări - Scurtături**
- Activați opțiunea **Partajare privată**. Dacă această setare este dezactivată, trebuie rulată orice aplicație existentă în Scurtături pentru a o activa.

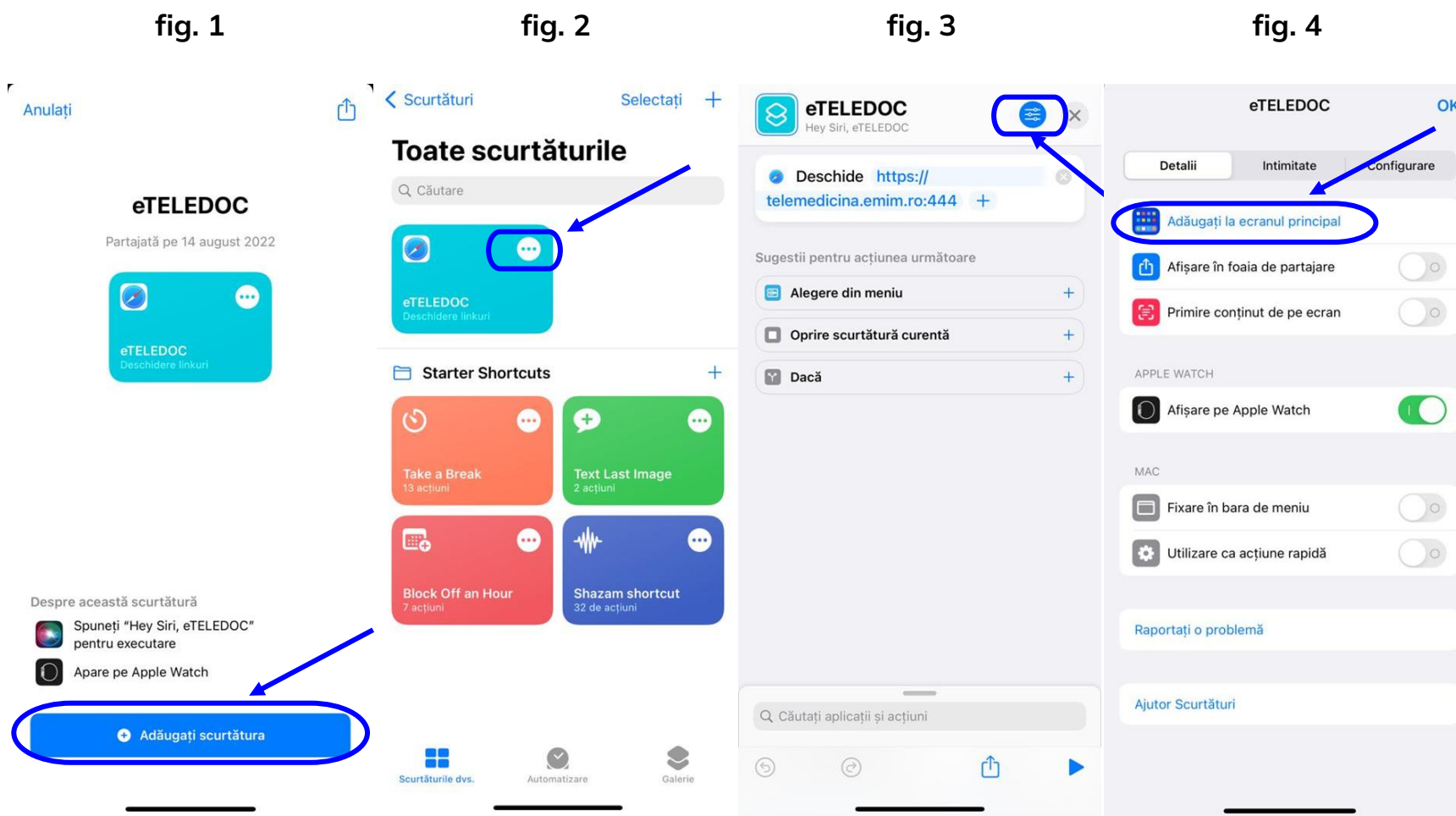
Pasul 2. apăsați **Adăugați scurtătura** (fig. 1)

Pasul 3. apăsați cele trei puncte din partea dreapta-sus a scurtăturii "eTELEDOC" (fig. 2)

Pasul 4. apăsați simbolul **Setări** (fig. 3)

Pasul 5. apăsați **Adăugați la ecranul principal** (fig. 4)

Pasul 6. apăsați **Adăugați** în partea dreapta sus.



Felicitări, butonul de urgență eTELEDOC este funcțional.

Vezi pagina 2 pentru personalizarea iconiței >>>

2. Personalizare iconiței eTELEDOC

Pasul 1. apăsați [aici](#)

Pasul 2. se va descărca iconița eTELEDOC automat, în **fișiere** (sau, se va descărca manual, în **Poze**):



Pasul 3. se reiau pașii 3, 4 și 5 din pagina anterioară, iar după apăsarea "**Adăugați la ecranul principal**",

Pasul 4. se apasă pe iconița existentă (fig. 5)

Pasul 5. se selectează **Alegeți fișierul** (fig. 6) (sau **Alegeți o poză**, dacă iconița fost descărcată manual) și se va alege iconița salvată anterior

Pasul 6. după setarea iconiței se apasă **Adăugați**.

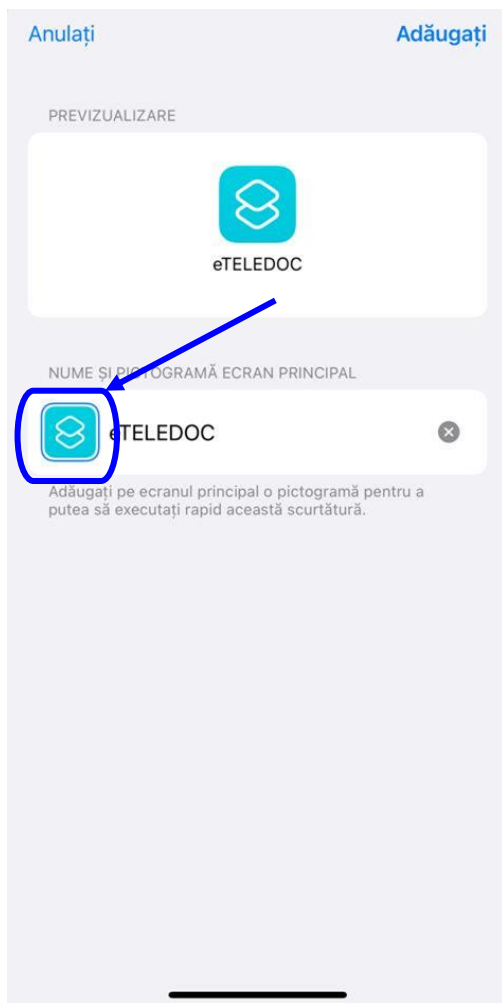


fig. 5

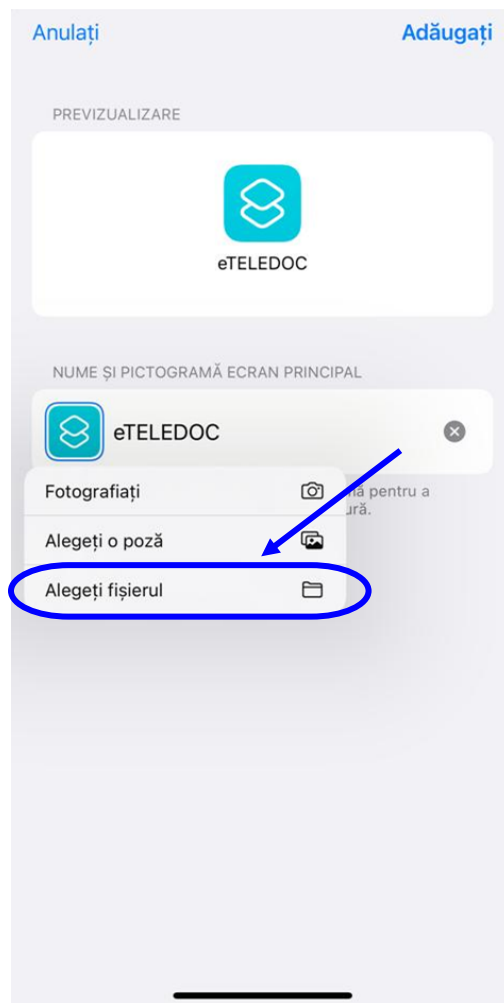
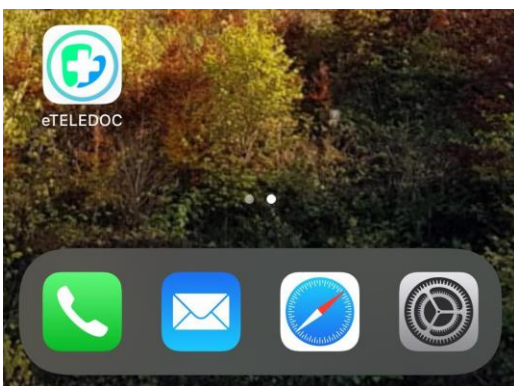


fig. 6



fig. 7

După parcurgerea pașilor de mai sus, pe ecranul telefonului va apărea iconița eTELEDOC:



Felicitări! Ai adăugat cu succes butonul de urgență eTELEDOC pe telefonul tău.